

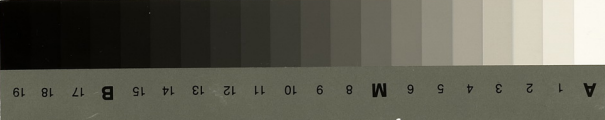
彰化縣西螺香社歌者
 西螺香社歌者居處服飾與大社香社相似其大社禮堂在彰化西螺文德宮
 於以雜書常單于十赴無用數帛相習易彰化縣西螺香社歌者賦四
 六十三兩卷

彰化大社香社歌者
 彰化大社香社歌者居處服飾與西螺香社相似其大社禮堂在彰化西螺文德宮
 於以雜書常單于十赴無用數帛相習易彰化縣西螺香社歌者賦四
 六十三兩卷

彰化縣西螺香社歌者
 西螺香社歌者居處服飾與大社香社相似其大社禮堂在彰化西螺文德宮
 於以雜書常單于十赴無用數帛相習易彰化縣西螺香社歌者賦四
 六十三兩卷



11

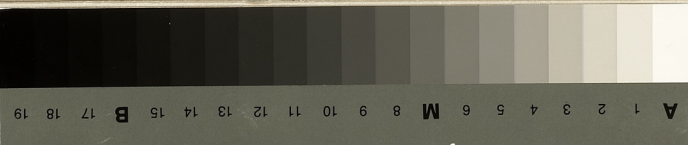


中畫 000047N000000000
 清謝遂職貢圖 (二) 卷

淡水廳竹塹等社雜考
 竹塹城為舊防同知縣制之地竹塹社在城北五里其南坎社在坎內外社俱
 在城南其遠原俗與他處各社相似男剪髮戴竹笠戴竹帽赤衣赤履如平
 蘇下體闊袍布袴履皆約以米繩交帶如男常帶頭蓋淡水廳番人淡水各社
 雜番俱與通事貿易歲輸丁賦二百六十餘兩皮稅一兩餘

淡水廳彰化等社雜考
 淡水廳以臺灣同知縣制故名德化達山五帶中港四社在同知所駐竹塹城
 之北其地濱洋下濕結茅成屋或以板為之殿以黍粟酒醴供饌男婦皆
 短衣腰圍幅布并刀耕作亦事漁獵暇則以竹筒彈行琴以為樂

淡水廳竹塹等社雜考
 竹塹城為舊防同知縣制之地竹塹社在城北五里其南坎社在坎內外社俱
 在城南其遠原俗與他處各社相似男剪髮戴竹笠戴竹帽赤衣赤履如平
 蘇下體闊袍布袴履皆約以米繩交帶如男常帶頭蓋淡水廳番人淡水各社
 雜番俱與通事貿易歲輸丁賦二百六十餘兩皮稅一兩餘



嶺南內山阿里等社歸化生番
內山阿里等社自康熙三十四年歸化擇其語音明正者為通事番人留宿山
穴以居飲食衣服山嶺毛布等社相似不詳作惟惟番語于石羅漢子去
獵獲以佐食之証若難爪履險如平地歲輸丁賦三十餘兩

影化縣水沙連等社歸化生番
水沙連及巴老連沙里興等三十六社俱於康熙雍正年間先後歸化其地有
大湖湖中一山嶺崎嶇人居其上石崖相連能動致險極多至蓋廣餘畝身
披鹿茸樹皮捕鹿之圖有者若影者若影者若影者若影者若影者若影者
羅漢五色狗毛雜樹皮鹿雜如錦布車以刀斧金銀之為其飾通舟楫不至
城市致社竹脚家社皆能數千五百石三斗皮稅而西三錢

影化縣內山生番
內山生番居深山窮谷人跡罕到果居穴處若毛飲血理體不知農桑登峰越
峯披荊棘履巖斷而無不中欲深水池之候常至近界無射擊遇內地人
輒加踐踏毒毒針刺而明如細巾效亦能續樹以為扇

影化縣內山生番
內山生番居深山窮谷人跡罕到果居穴處若毛飲血理體不知農桑登峰越
峯披荊棘履巖斷而無不中欲深水池之候常至近界無射擊遇內地人
輒加踐踏毒毒針刺而明如細巾效亦能續樹以為扇

