



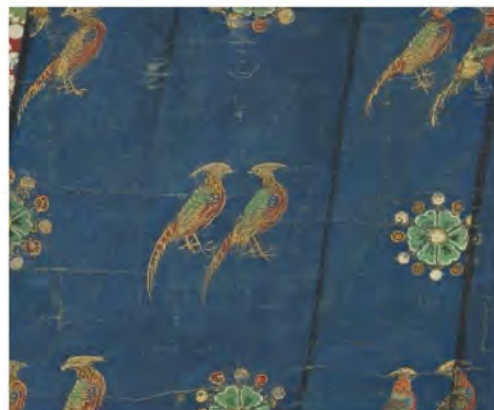


宋光宗后坐像

南宋光宗后李鳳娘(1145-1200)，略似逗號的眉型，讓畫像面容獨具特色，頗富肖像性。她頭戴大小珍珠編成的龍鳳花釵冠、面飾珠鈿，身著最隆重的皇后禮服深藍色禕衣，上綴五彩雉雞紋，腰部垂下兩色編織的大帶，右向端坐高背椅上。這是北宋末延續到南宋皇后座像的標準型態。



畫上只顯示出半側面的「龍鳳花釵冠」，到底用小珍珠做了多少條龍、鳳和仙女呢？據說龍共有九條，鳳有四條，仙女十五位。您都找到了嗎？



皇后袍服上常見一對對的雉雞紋。據說雉雞「雌雄相守而不犯分」，因此可以象徵皇后具有堅貞、守分的婦德。