

我想參觀兒童學藝中心，請問...

### 可以什麼時候參觀?

- \* 每日8:30~18:30;週五、週六延長開放至21:00。
- \* 每週三 13:00 休館。

### 需要買門票嗎?

- \* 免費，不需購票。

### 我符合參觀年齡嗎?

- \* 5-12歲小朋友及親子家庭歡迎入館。
- \* 小朋友須有成人陪同入場參觀。

### 需要預約參觀嗎?

- \* 10人以上團體，請於入館參觀7日前，至本院網站預約登記。  
<http://www.npm.gov.tw>
- \* 10人以下親子家庭，採開放自由參觀。
- \* 為維持參觀品質，每場次參觀以不超過60人為原則，請配合入場人數限制規定。

### 在兒童學藝中心我可以做什麼呢?

- \* 用心體驗、動手操作、分享看法!
- \* 用眼觀察、動腦思考、快樂學習!



 國立故宮博物院  
NATIONAL PALACE MUSEUM

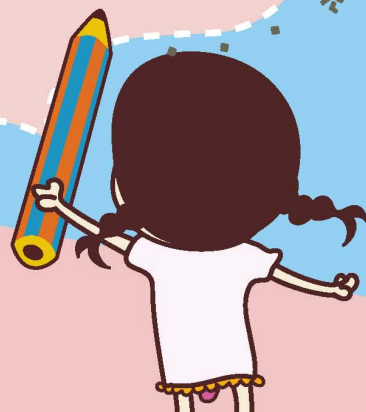
11143台北市士林區至善路2段221號  
電話：(886)-2-2881-2021#2851  
傳真：(886)-2-2881-4138  
<http://www.npm.gov.tw/children/zh-tw>  
請至本院兒童圖地網站查詢更多訊息

記得到服務台蓋紀念戳章喔!



還有話想說

把想說的話，  
寫下來與大家分享吧!



兒童學藝中心  
CHILDREN'S GALLERY

簡介



 國立故宮博物院  
NATIONAL PALACE MUSEUM

# 打開乾隆爺爺 的百寶箱

嗨! 歡迎來到國立故宮博物院兒童學藝中心!  
這裡有活潑的展示、精彩的影片，還有許多互動的  
體驗，帶你認識乾隆爺與他後代子孫的寶貝收藏!  
一起去找驚喜吧! Let's go!







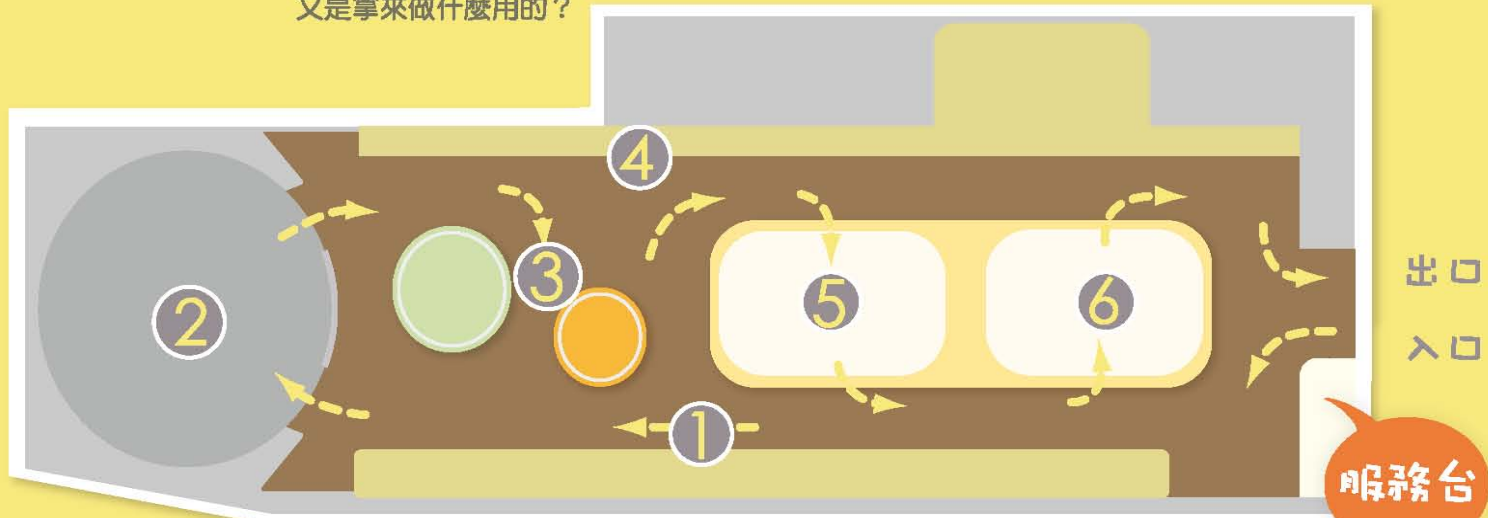
# 看 寶物 都在哪？



**3 古物探索區**  
體驗一下  
把玩多寶格或修復瓷器  
會是什麼感覺呢？

**4 教育特展區**  
比比看  
這些文物有什麼不一樣？  
又是拿來做什麼用的？

**5 清明上河圖大搜查**  
動動手、動動腦！  
在清明上河圖裡，  
你是否發現了連接古、今的時光隧道呢？



**2 導覽劇場**  
當乾隆爺爺  
遇上誤闖「國寶迷宮」的阿弟仔  
他們將經歷怎樣的一場冒險之旅？

**1 文人生活大探索**  
古代的讀書人  
休閒時都在做些什麼呢？  
一起來體驗！

**6 漢字好好玩**  
從自然的圖像到線條的藝術，  
我們今天使用的漢字，  
是怎麼演變而來的呢？  
一起來瞧瞧！



## 創作屬於我的 轉心瓶！

