



# 古今生活



兒童學藝中心

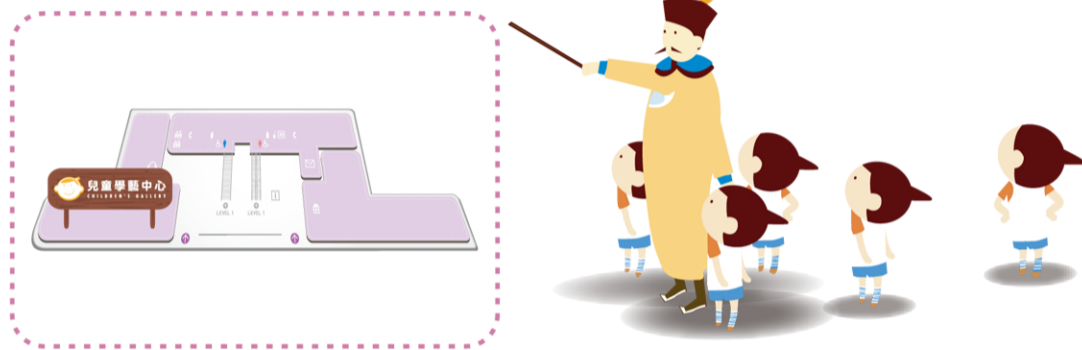
建議適用

10~12歲

## 學習引導

使用地點	正館地下1樓 兒童學藝中心
學習目的	清明上河圖是故宮收藏的代表作品之一，裡頭描繪了各種古代生活的場景。結合正館「兒童學藝中心」的參觀，讓學童從跨越河面的橋樑，用另一種角度觀賞清明上河圖。  藉由這份學習單，小朋友可以： 1. 仔細觀察清明上河圖中「橋」的局部特色。 2. 體會古代橋樑在交通工程及製造上的專業智慧。 3. 由古代生活對應現代生活的情景。
重點文物	1. 正館1樓 導覽大廳：情境區—清明上河圖 2. 地下1樓 兒童學藝中心：走進清明上河圖區
活動規則	1. 參觀正館地下1樓 兒童學藝中心 走進清明上河圖區 2. 實際操作組裝該區的橋教具 3. 觀看掀板區的圖文內容，尋找古與今橋樑的對應，在學習單上以連連看和填字的方式，記錄所學內容。
延伸閱讀	故宮網站：導覽大廳介紹 情境區—清明上河圖 <a href="http://www.npm.gov.tw/exh96/orientation/index4_1_ch.html">http://www.npm.gov.tw/exh96/orientation/index4_1_ch.html</a>

## 展覽室



國立故宮博物院  
NATIONAL PALACE MUSEUM



兒童學藝中心  
CHILDREN'S GALLERY



# 古今生活



兒童學藝中心

建議適用

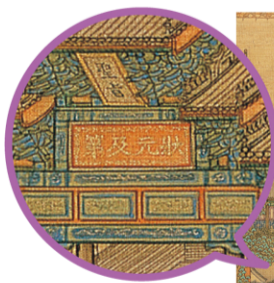
10~12歲

在清明上河圖中，對於各種場所的描繪真的好好仔細喔！請你觀察圖中的小細節，從旗幟、匾額、牆壁上面的線索來辨認這些地點，並且在下列四圖的【 】寫下這些場所的名稱。



## 填填看

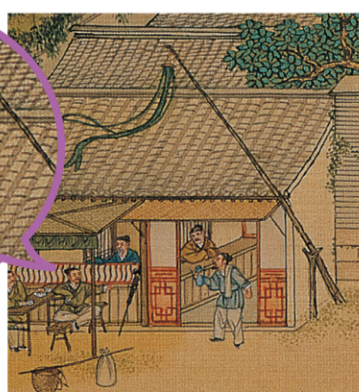
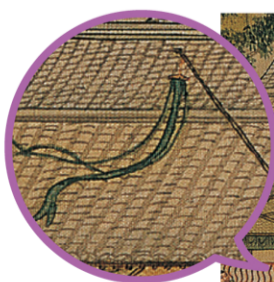
請你從圖畫中找到線索，寫下這些房子是什麼場所。



【                   】



【                   】



【                   】



【                   】

我的名字：

年齡：

性別：



國立故宮博物院  
NATIONAL PALACE MUSEUM



兒童學藝中心  
CHILDREN'S GALLERY