



# 古今生活



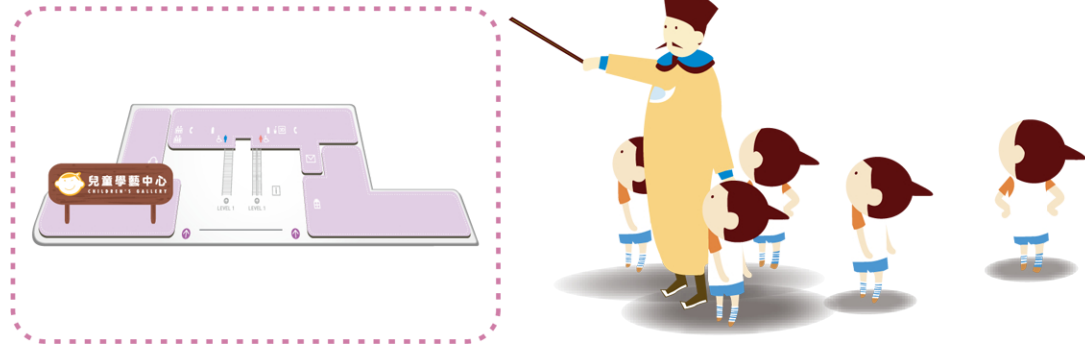
兒童學藝中心

建議適用  
10~12歲

## 學習引導

使用地點	正館地下1樓 兒童學藝中心
學習目的	清明上河圖是故宮收藏的代表作品之一，裡頭描繪了各種古代生活的場景。結合正館「兒童學藝中心」的參觀，讓學童從跨越河面的橋樑，用另一種角度觀賞清明上河圖。  藉由這份學習單，小朋友可以： 1. 仔細觀察清明上河圖中「橋」的局部特色。 2. 體會古代橋樑在交通工程及製造上的專業智慧。 3. 由古代生活對應現代生活的情景。
重點文物	1. 正館1樓 導覽大廳：情境區—清明上河圖 2. 地下1樓 兒童學藝中心：走進清明上河圖區
活動規則	1. 參觀正館地下1樓 兒童學藝中心 走進清明上河圖區 2. 實際操作組裝該區的橋教具 3. 觀看掀板區的圖文內容，尋找古與今橋樑的對應，在學習單上以連連看和填字的方式，記錄所學內容。
延伸閱讀	故宮網站：導覽大廳介紹 情境區—清明上河圖 <a href="http://www.npm.gov.tw/exh96/orientation/index4_1_ch.html">http://www.npm.gov.tw/exh96/orientation/index4_1_ch.html</a>

## 展覽室



國立故宮博物院  
NATIONAL PALACE MUSEUM



兒童學藝中心  
CHILDREN'S GALLERY



# 古今生活



兒童學藝中心

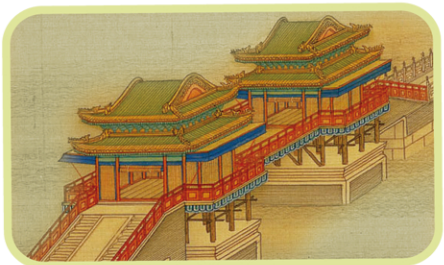
建議適用  
10~12歲

造橋，不論在古今中外都是一項重要的交通工程。好的橋，能配合環境與當地人們的需求，發展出獨特的特色。走進清明上河圖，探索畫中橋樑與現代橋樑的關聯性。



## 瞧橋看

請小朋友把古今相似的橋連起來吧！



塔



拱



桁



台灣 台北

【                   】



台灣 雲林

【                   】



英國 倫敦

【                   】

我的名字：

年齡：

性別：



國立故宮博物院  
NATIONAL PALACE MUSEUM



兒童學藝中心  
CHILDREN'S GALLERY