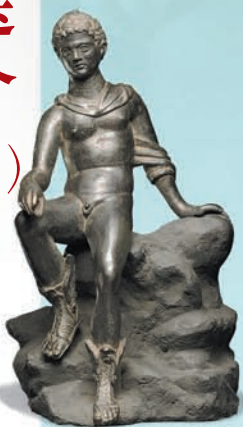


「古希臘人體之美」 展品選介(一)

宋兆霖輯



希臘人嘗試呈現人體的歷史，已踰二千年，作品風格自抽象簡單以至

於成熟寫實，可謂為多元多樣；其描繪刻劃的對象，不僅包括世間男女，更及於衆神，以及神話、超自然世界中以常人或半人半獸形像出現的生命。

希臘人體創作的精義，在於人本思想內涵。希臘文化中被今人視為極具開創性的諸多領域，如戲劇、哲學、歷史，又如醫藥科學、廣義自然科學等，皆來自對人的關懷。人體作為藝術作品或表義媒介，其不斷發展的驅動力量，亦正導源於古希臘人對

生命的熱情，以及對不斷研究探討的渴望。

「古希臘人體之美」係本院繼民國九十六年「世界文明瑰寶」特展，再次與大英博物館合作主辦的大型展覽。展覽計分十大單元，涵蓋時聞自西元前二十六世紀的愛琴文明，以迄西元二世紀的羅馬時代；佈陳內容則包括大理石、青銅、石膏、赤陶雕像，以及黑繪、紅繪瓶畫陶器，並搭配盔甲、黃金飾物、石碑浮雕等文物，種類尤稱豐富多樣。茲就各單元精選展品若干，併附影像文字，略作介紹如次：

擲鐵餅者大理石雕像

此件雕像係據西元前五世紀中葉希臘雕刻家米隆 (Myron) 所鑄之青銅造像仿製而成，以象徵古希臘人而聞名，呈現一位裸體、優雅、永恆年輕的運動員，似乎在鐵餅脫手飛出前的一剎那被封存。雕像的四肢和身軀都經過刻意處理，以符合希臘藝術構圖中平衡及律動的理想，僅適合自單一角度觀賞。

女性大理石小雕像

此座女性大理石小雕像年代為典型的希臘基克拉澤斯群島 (Cyclades) 藝術作品，是伴隨逝者進入死後世界



擲鐵餅者大理石雕像
西元二世紀羅馬時期
仿自約西元前450至400年希臘原作
1690 × 1050 × 630 mm
GR 1805,0703.43 (Sculpture 250)

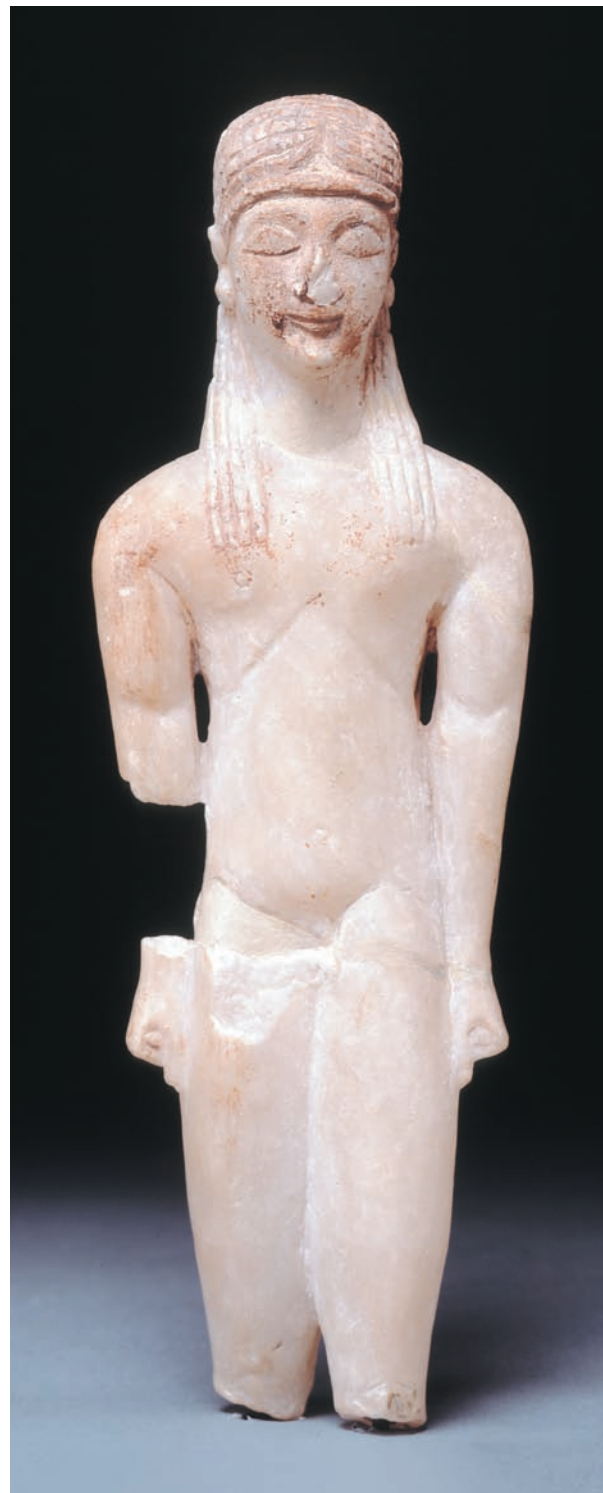


宙斯青銅小雕像
西元一至二世紀羅馬時期
236 × 110 × 108 mm
GR 1865,0103.36 (Bronze 909)

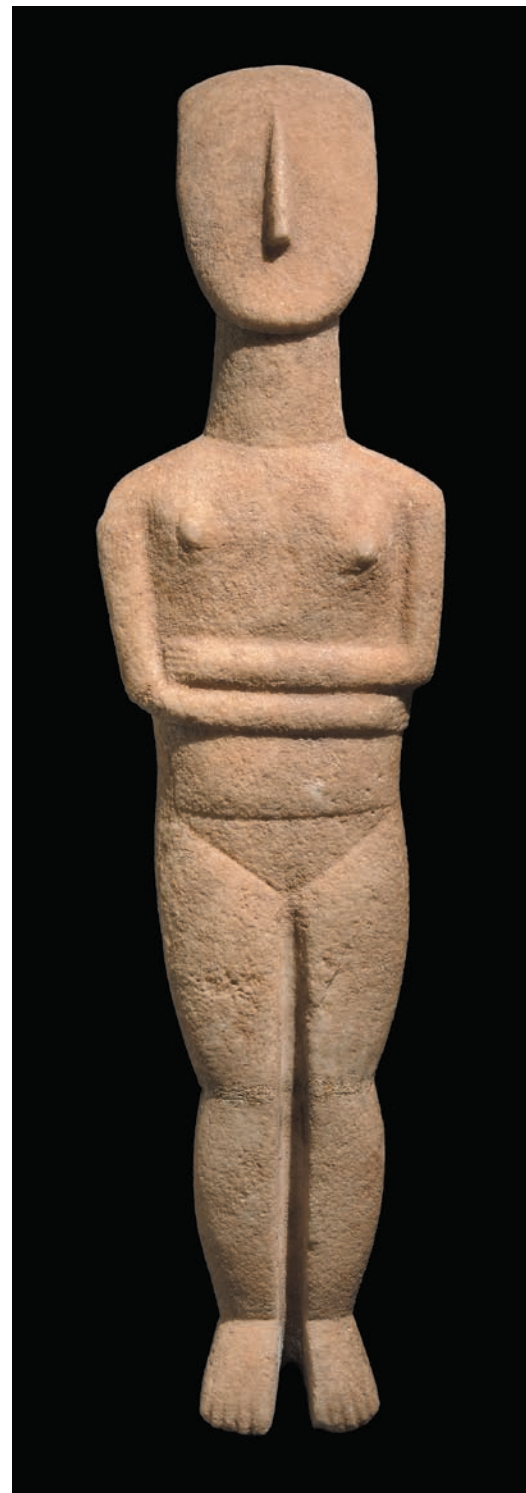
的陪葬物。雕像係以磨蝕方式製成，身體被簡化成單純的輪廓與線條，細節部分於製作時曾經著色處理。此類人體雕像相當雅致，希臘大理石工藝的偉大傳統似即肇端於斯。

彩色青年石膏小雕像
此件小雕像是希臘青年男子 (kouros) 雕像的縮樣版，亦為西元前六世紀希臘雕塑中常見的類型。雕像主角蓄留貴族長髮，寬肩窄腰，大

腿發達有力，雙唇露出自信的永恆微笑，臉部及頭髮則殘留些許顏料痕跡。身體外觀相當抽象，僅有限度地呈現人體構造，旨在彰顯年輕人體魄與道德的完美 (arete)。



彩色青年石膏小雕像
推測約西元前560年賽浦路斯時期
257 × 88 × 44 mm
GR 1888,1006.1 (Sculpture B438)



女性大理石小雕像
約西元前2600至2400年希臘時期
485 × 122 × 70 mm
GR 1863,0213.1 (Sculpture A17)



赫拉克力士大理石頭像
西元117至118年羅馬時期 740 mm GR 1805,0703.75 (Sculpture 1734)

厄洛斯大理石小雕像
愛神厄洛斯 (Eros) 為女神愛芙羅黛蒂 (Aphrodite) 之子，代表慾望，包括男人與青年之間的感情。希臘人將之想像成一位長有雙翼的少年，射出的箭會引燃中箭者內心的慾望。厄洛斯雕像常見於運動訓練場內，青年男子多在此接受愛慕、誘惑。據推測，此座雕像係仿自西元前四世紀末希臘雕塑家利西波斯 (Lysippos) 的原作。

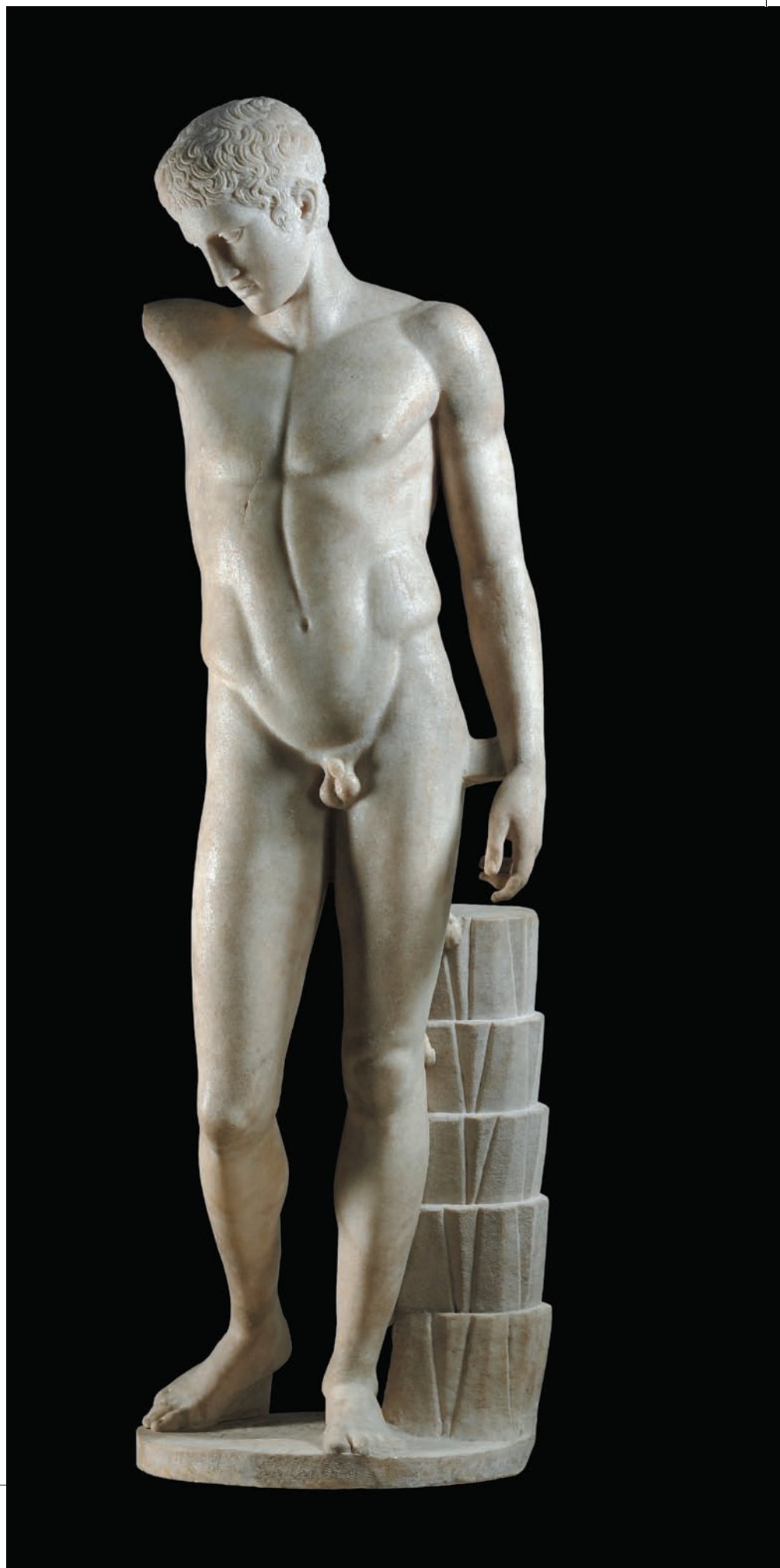
下，雙眼注視側方，不與觀眾四目交接，因而具備了謙遜與節制的特質，可謂為「外貌品德兼備 (kalos kai agathos)」。此件作品為赫拉克力士的大型

蓄鬚頭像，可能原屬一全身像，仿自現已失傳之希臘青銅雕像。髮絡、鬚鬚雕工之細緻分明，以及雙眼、嘴唇線條之銳利，皆為典型的青銅工藝特徵。此座頭像是為羅馬皇帝哈德良 (Hadrian) 座落於羅馬以東蒂沃利

(Tivoli) 的別莊而製，內有許多希臘著名雕像仿製品。大理石墓碑

古希臘人以為，未婚去世的女孩尤其不幸；其葬禮儀式及墓穴紀念碑因而多被施以象徵性作法，補償逝者為死亡所剝奪的婚姻生活。此處一名女孩手持鏡子，打扮成適合婚嫁的少女，其「瓜型」髮式在當時特別流行。此為西元前三一七年前於雅典雕刻製作的最後一批人像墓碑之一，其後即因造價太過昂貴而為法令禁止。

優勝運動員大理石雕像
西元一世紀羅馬時期
仿自約西元前430年希臘原作
1500×610×550 mm
GR 1857,0807.1 (Sculpture 1754)



宙斯青銅小雕像
此座莊嚴的青銅小雕像呈現了奧林帕斯山 (Mount Olympus) 眾神之主天神宙斯 (Zeus) 的權威氣勢。宙斯手握權杖及雷霆，象徵諸神與凡人統治者的地位，以及所擁有的毀滅性力量，造型與古代世界七大奇觀之一的奧林匹亞 (Olympia) 宙斯神殿巨大黃金象牙宙斯雕像相仿。

優勝運動員大理石雕像
雕像中的青年甫渡過青春期，其纖細的身體被雕琢得相當精細；重量集中於單腿，充足產生良好視覺效果。此一姿勢使骨盆傾斜，形成一條通過軀幹的大弧度曲線，並經由中央分隔線 (linea alba) 予以凸顯。這位優勝青年運動員臉部微朝

其纖細的身體被雕琢得相當精細；重量集中於單腿，充足產生良好視覺效果。此一姿勢使骨盆傾斜，形成一條通過軀幹的大弧度曲線，並經由中央分隔線 (linea alba) 予以凸顯。這位優勝青年運動員臉部微朝



厄洛斯大理石小雕像
西元二世紀羅馬時期
605 × 440 × 260 mm
GR 1805,0703.19 (Sculpture 1673)



大理石墓碑
西元前330至317年希臘時期
800 × 390 × 100 mm
GR 1909,0611.1



獅身人面獸大理石雕像
約西元120至140年羅馬時期
840×800×550 mm
GR 1805.0703.40 (Sculpture 1719)

仙女掙扎逃離薩堤爾魔掌大理石雕像組
西元二世紀羅馬時期
頭部於十九世紀修復
770×680×520 mm
GR 1805.0703.2 (Sculpture 1658)



仙女掙扎逃離薩堤爾魔掌大理石雕像組

此座雕像所示，為一位年輕女子力圖掙脫薩堤爾的情景。雕像中的女子乃古希臘神話中與大自然相屬的仙女，薩堤爾則為具備常人外形，但生有馬耳馬尾（後為羊耳羊尾）的神話人獸。雕像中仙女與薩堤爾的身體被巧妙地交織結合，形成一個由任何角度皆可賞析的複雜結構，乃典型的後期希臘藝術技法。

獅身人面獸大理石雕像

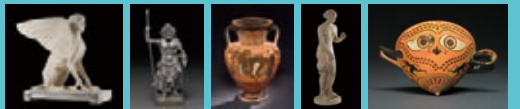
希臘神話中的獅身人面獸為女子頭顱、獅子身軀、老鷹雙翼的合體，常見於墓碑，作為墓穴的守護者。著名的底比斯（Thebes）獅身人面獸據傳會將可怕的災難施予未能解答其謎題的人，以為報復。獅身人面獸提出的謎題為：「何種動物先以四腿行走，繼以兩腿，後以三腿」？伊底帕斯（Oedipus）成功將之破解，謎底即「人類」：案人類在嬰孩時期以四肢爬行，成長之後以雙腿直行，年老時則倚靠棍杖。

作者任職於本院圖書文獻處

THE BODY BEAUTIFUL IN ANCIENT GREECE

大英博物館 古希臘人體之美珍藏展

2010 10.15 (五)
↓
2011 02.07 (一)



展出地點
國立故宮博物院
圖書文獻大樓 一樓 特展室
開館期間
週一至週五 09:00~17:00 (全年無休)



預售優惠 買一送一 優惠價 \$250 (雙人套票 原價\$500) 全家、博客來預購中 活動至10月14日止

全票250元 | 優惠票220元 | 現場團體買10送1 (不限票種)
身高115公分以下之兒童、本國籍65歲以上長者、身心障礙者與陪同者一位可免票入場
大英展客服專線：02-6606-0168
時藝多媒體：02-6606-6605 分機2365 (週一至週五10:00-18:00)
官網：http://www.mediasphere.com.tw/bb/

主辦單位 | 國立故宮博物院 THE BRITISH MUSEUM 時藝多媒體 Media Sphere Communications LTD.

主要贊助 | 中國信託 Chinatrust

共同贊助 | 台灣大哥大 公益贊助 | 中國國際新聞基金會 暨 僑電文化基金會

指定飯店 | 圓山大飯店 THE GRAND HOTEL 影像設備 | vivitek 麗訊

演出時間：
2010年 10/6-12/22
(11/24停演)
每週三下午2:30-4:00
演出地點：
國立故宮博物院
文會堂

本季「故宮新韻」邀請「國立臺灣戲曲學院京劇團」推出南宋經典名劇《釵頭鳳》，與故宮珍藏之陸游致沈氏詩詞尺牘相互輝映。《釵頭鳳》一劇寫沈氏與沈倫因詩人陸游的詞名詞牌《釵頭鳳》，而寫下悲劇和哀怨情懷。沈倫與沈倫妻，是美斷腸的愛情故事。本劇由中生代海派越劇名家、清麗唱腔情韻深、京劇清麗唱腔的演員擔綱，必將深深烙印在觀眾心中。

NEW MELODY FROM THE NATIONAL PALACE MUSEUM

故宮新韻

PHOENIX PIN

【國立臺灣戲曲學院京劇團】
National Taiwan College of Performing Arts

PHOENIX PIN 釵頭鳳

【國立臺灣戲曲學院京劇團】
National Taiwan College of Performing Arts

New Melody
from the National Palace Museum

●主辦單位：國立故宮博物院 ●贊助單位：有股責任國立故宮博物院員工消費合作社 ●製作/演出單位：國立臺灣戲曲學院京劇團