

美麗的花紋

205

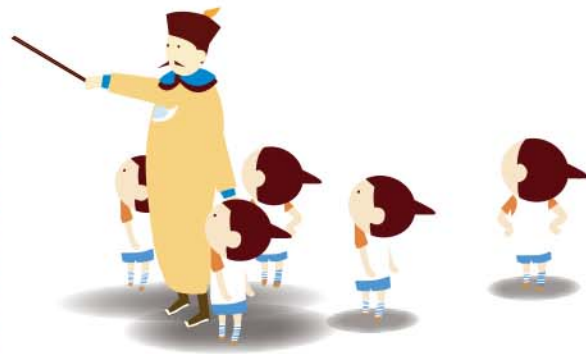
陳列室

建議適用
6~9歲

學習引導

使用地點	正館2樓 205 陳列室
學習目的	<p>陶瓷器上的花紋，有從自然動植物得到的靈感，也有想像中的各種事物。古人如何巧妙結合陶瓷器的花紋與器型，讓它們看起來這麼美麗呢？</p> <p>藉由這份學習單，小朋友可以：</p> <ol style="list-style-type: none"> 1. 認識陶瓷器上的裝飾紋樣。 2. 感受紋飾與器物造型之間的關係。
重點文物	<ol style="list-style-type: none"> 1. 正館2樓常設陳列室內的陶瓷文物 2. 205 陳列室：明 成化 鬥彩雞缸杯 3. 205 陳列室：明 周丹泉 嬌黃獸面紋鼎式爐 4. 205 陳列室：清 光緒 粉彩百蝶紋瓶 5. 205 陳列室：清 光緒 綠地魚龍圖花式瓶
活動規則	<ol style="list-style-type: none"> 1. 運用連連看，透過顏色及形狀等線索，將學習單上逃跑的花紋們帶回居住的陶瓷器上。 2. 參觀2樓205 陳列室，找出學習單上的陶瓷文物各是什麼名字。 3. 參觀過程中，也可以同步欣賞其它陶瓷器的裝飾紋樣。
延伸閱讀	<p>故宮e學園：陶瓷世界歷險記 http://elearning.npm.gov.tw/digital_2-4-2-1.htm</p>

陳列室



國立故宮博物院
NATIONAL PALACE MUSEUM

兒童學藝中心
CHILDREN'S GALLERY

美麗的花紋

205

陳列室

建議適用
6~9歲

住在故宮二樓展覽室的瓷器裡，有幾隻動物偷偷逃跑了！請你把牠們送回去！



連連看

請注意牠們的顏色和形狀唷！

獸面紋



魚龍紋



子母雞紋



蝴蝶紋



龍紋



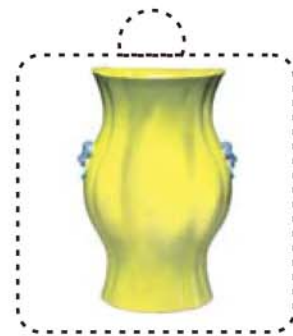
205 陳列室



205 陳列室



205 陳列室



205 陳列室

明 成化
鬥彩雞缸杯

明 嬌黃錐拱獸面紋鼎

清 光緒
粉彩百蝶紋瓶

清 光緒
綠地魚龍圖花式瓶

我的名字：

年齡：

性別：

國立故宮博物院
NATIONAL PALACE MUSEUM

兒童學藝中心
CHILDREN'S GALLERY